

COMUNICADO N°2 – 2025

Estimadas familias Miradorianas:

Junto con saludar y esperando que hayan disfrutado de unas excelentes vacaciones. Me dirijo a ustedes para darles una cálida bienvenida e informarles sobre el regreso a clases programado para mañana miércoles 05 de marzo a las 08:00 h. para la jornada mañana y JEC; 13:15 h. prekínder y kínder jornada tarde; y, 13:30 h. primeros y segundos básicos jornada tarde.

Quiero invitarlos a participar activamente en los procesos educativos de sus hijas e hijos, fortaleciendo el vínculo entre familia y escuela para un mejor desarrollo académico y socioemocional de nuestros estudiantes, mediante un diálogo de buen trato, constructivo y respetando el conducto regular y normativa.

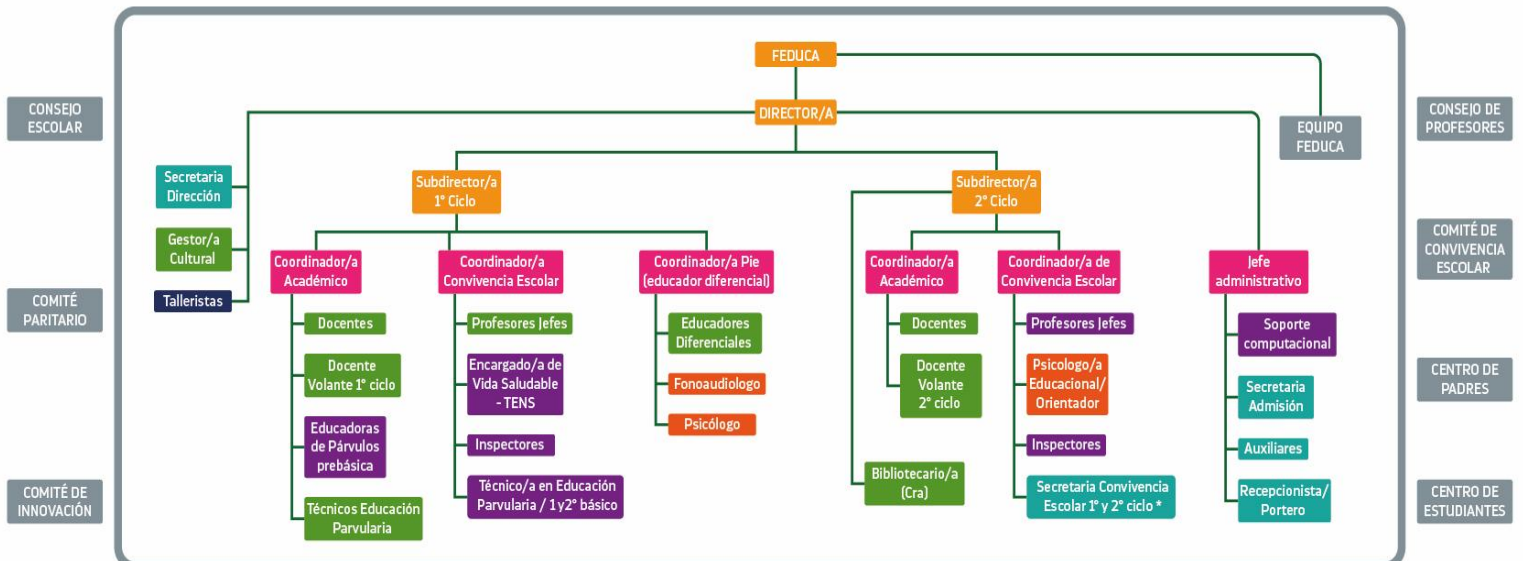
Asimismo, compartimos con ustedes información relevante para el presente año escolar, con el fin de fortalecer la comunicación y organización de nuestra comunidad educativa.

1. Equipo Directivo

- Directora: Yocelyn Quilodrán Romo - yocelynquilodran@colegiomirador.cl
- Subdirector 1° Ciclo: Rodrigo Molina John - rodrigomolina@colegiomirador.cl
- Subdirectora 2° Ciclo: Gabriela Bravo Muñoz – gabrielabravo@colegiomirador.cl

2. Organigrama 2025 y organización por Ciclos:

FUNDACIÓN EDUCACIONAL COMUNIDAD Y APRENDIZAJE COLEGIO MIRADOR



A partir de este año, hemos estructurado el colegio en dos ciclos de enseñanza, lo que nos permite una mejor focalización en el desarrollo académico y socioemocional de los estudiantes:

- **Ciclo 1:** niveles de Pre-Kínder a 6° Básico.
- **Ciclo 2:** niveles de 7° Básico a IV Medio.

Esta reorganización responde a la necesidad de adaptar las estrategias pedagógicas a las características y necesidades de cada etapa de desarrollo, facilitando un acompañamiento más cercano y una mejor transición entre niveles. Además, permite a nuestros docentes trabajar en equipos especializados por ciclo, promoviendo una educación más integral y efectiva.

3. Sistema de Comunicaciones:

Les recordamos que para la gestión escolar y la comunicación con las familias utilizamos las plataformas **LIRMI y Kimche**, donde podrán acceder a información relevante como:

- Registro de asistencia y rendimiento académico.
- Comunicaciones oficiales del colegio.
- Información sobre procesos de aprendizaje y planificación pedagógica.

Es fundamental que cada apoderado revise periódicamente estas plataformas para mantenerse al tanto del progreso y necesidades de sus hijos e hijas.

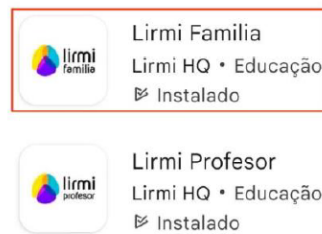


Cómo ingresar a la App Lirmi Familia para Apoderados

La aplicación de Lirmi es para que como apoderados puedan visualizar noticias del establecimiento de su estudiante, tener acceso a calificaciones, asistencias, certificados, anotaciones. En este artículo le mostraremos paso a paso cómo ingresar.

¡Importante! Esta aplicación es válida sólo para apoderados.

Paso 1: Debe descargar la aplicación Lirmi Familia, desde PlayStore o AppStore:

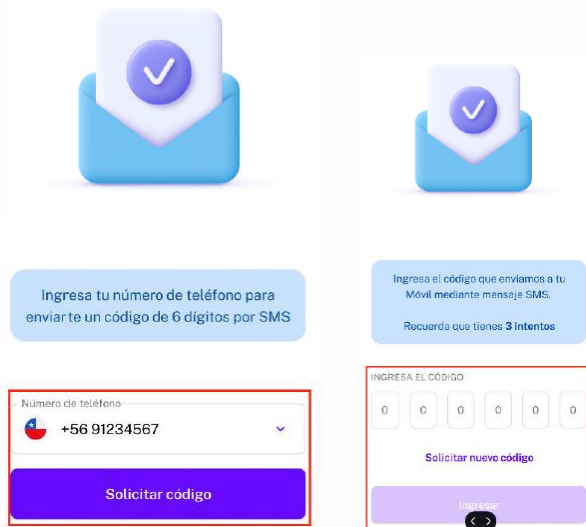


Paso 2: Una vez descargada la aplicación, puede iniciar sesión con su RUN/DNI/CURP una vez que el establecimiento lo registre en la base de datos. Su contraseña serán los primeros 4 dígitos de su RUN. Observar el ejemplo a continuación:

Paso 2: Una vez descargada la aplicación, puede iniciar sesión con su RUN/DNI/CURP una vez que el establecimiento lo registre en la base de datos. Su contraseña serán los primeros 4 dígitos de su RUN. Observar el ejemplo a continuación:



NOTA: Ahora Lirmi les permite ingresar [con celular], si hacen clic en [Ingresar con celular] agregar su número y llegará un código a su teléfono, ese código lo tendrá que agregar en los espacios, como se muestra en las imágenes:



Paso 3: Una vez dentro de la aplicación podrá ver información de: Horario del día, Comunicación, Asistencia, Calificaciones, Certificados y Anotaciones:



De esta manera tendrá acceso a la información de su o sus estudiantes.

Si tiene cualquier duda, puede comunicarse con nosotros a través de un correo a manuelcolipe@colegiomirador.cl entregando todo el detalle posible de su consulta para ser revisada:

- Su nombre, rut, correo
- Nombre del estudiante, rut del estudiante, curso del estudiante
- Fotografía y/o descripción del caso

4. Horarios de ingreso y salida

Niveles	Horario de ingreso	Lugar	Horario de salida	Lugar
Prekínder y Kínder Jornada mañana	08:00 h.	Prebásica	12:30 h.	Prebásica
1° y 2° básico Jornada mañana	08:00 h.	Mampara principal	13:00 h.	Prebásica
3° a 8° básico	08:00 h.	Mampara principal	L a J - 15:30 h. V: 13:00 h.	Mampara principal
I a IV medio	08:00 h.	Mampara principal	L, Ma y Ju - 16:15 h. Mié - 15:30 h. V - 13:45 h.	Mampara principal
Prekínder y Kínder Jornada tarde	13:15 h.	Prebásica	17:45 h.	Mampara principal
1° y 2° básico Jornada tarde	13:30 h.	Prebásica	18:30 h.	Mampara principal

5. Jefaturas de curso

Curso	Profesor/a Jefe	Curso	Profesor/a Jefe
Prekínder A	Natalia Lastra	6° básico A	Carolina Saavedra
Prekínder B	Camila Juacida	6° básico B	Doris Torrealba
Kínder A	Francisca Del Canto	7° básico A	Rosario Núñez
Kínder B	Javiera Alfaro	7° básico B	Bastián Olivares
1° básico A	Brenda Ruiz	8° básico A	Constanza Durán
1° básico B	Karin Rojas	8° básico B	Catalina Bernal
2° básico A	Graciela Fuentes	I° medio A	Priscila Norambuena
2° básico B	Sofía Navarro	I° medio B	Marcelo Millas
3° básico A	Mónica Villarreal	II° medio A	Romina Montenegro
3° básico B	Bárbara Pino	II° medio B	Katherine Retamales
4° básico A	Patricia Epuñán	III° medio A	Priscilla Molina
4° básico B	Corina Moya	III° medio B	Javiera Ramírez
5° básico A	Emmanuel Lagos	IV° medio A	Tania Beroíza
5° básico B	Elizabeth Quintana	IV° medio B	Scarlett Lambert

6. Horarios de clases

Los horarios de clases serán entregados a los estudiantes en su primer día de clases y también estarán disponibles en la plataforma institucional.

www.colegiomirador.cl

7. Buenas noticias

Durante estos meses de vacaciones de los estudiantes, nos hemos dedicado a preparar el colegio para recibirlos en las mejores condiciones. Les pedimos a toda la familia Miradoriana, que estas mejoras en infraestructura requieren el compromiso de toda nuestra comunidad para mantener un colegio limpio y libre de basura, por lo que solicitamos su apoyo en fomentar el cuidado de los espacios comunes y transmitir este mensaje a sus hijos e hijas.

Nos complace informar sobre diversas mejoras realizadas:

- Se han pintado todas las salas de clases y pasillos del colegio.
- Reparaciones en todo el piso del acceso principal.
- Se instalaron nuevos corta vista en la mampara principal y el segundo piso.
- Se remodelaron y pintaron todas las jardineras del colegio.
- Se realizaron arreglos en todos los camarines y baños de los estudiantes.
- Se mejoró el patio de prebásica, proporcionando un espacio más seguro y adecuado.
- Se instaló una nueva reja de contención en la zona que colinda con el sector vehicular.
- Se habilitó una nueva rampa de acceso universal para garantizar mayor inclusión.

Agradecemos su compromiso y participación en este nuevo ciclo escolar. Seguiremos trabajando para brindar un ambiente seguro, inclusivo y propicio para el aprendizaje de todos nuestros estudiantes.

Quedamos a su disposición para cualquier consulta adicional.

Atentamente,



Yocelyn Quilodrán Romo

Directora

Colegio Mirador